



Long-Term Care **ONE**
già "cronicità"

Un appuntamento per tutti i professionisti
dell'assistenza a lungo termine

ROMA, 11-12 luglio 2016

Rete dei servizi e postacuzie

Tavola rotonda:

**Il modello di riabilitazione post acuzie in Italia:
criticità e traguardi da raggiungere**

Paolo Cavagnaro

Vicepresidente FIASO

In collaborazione con

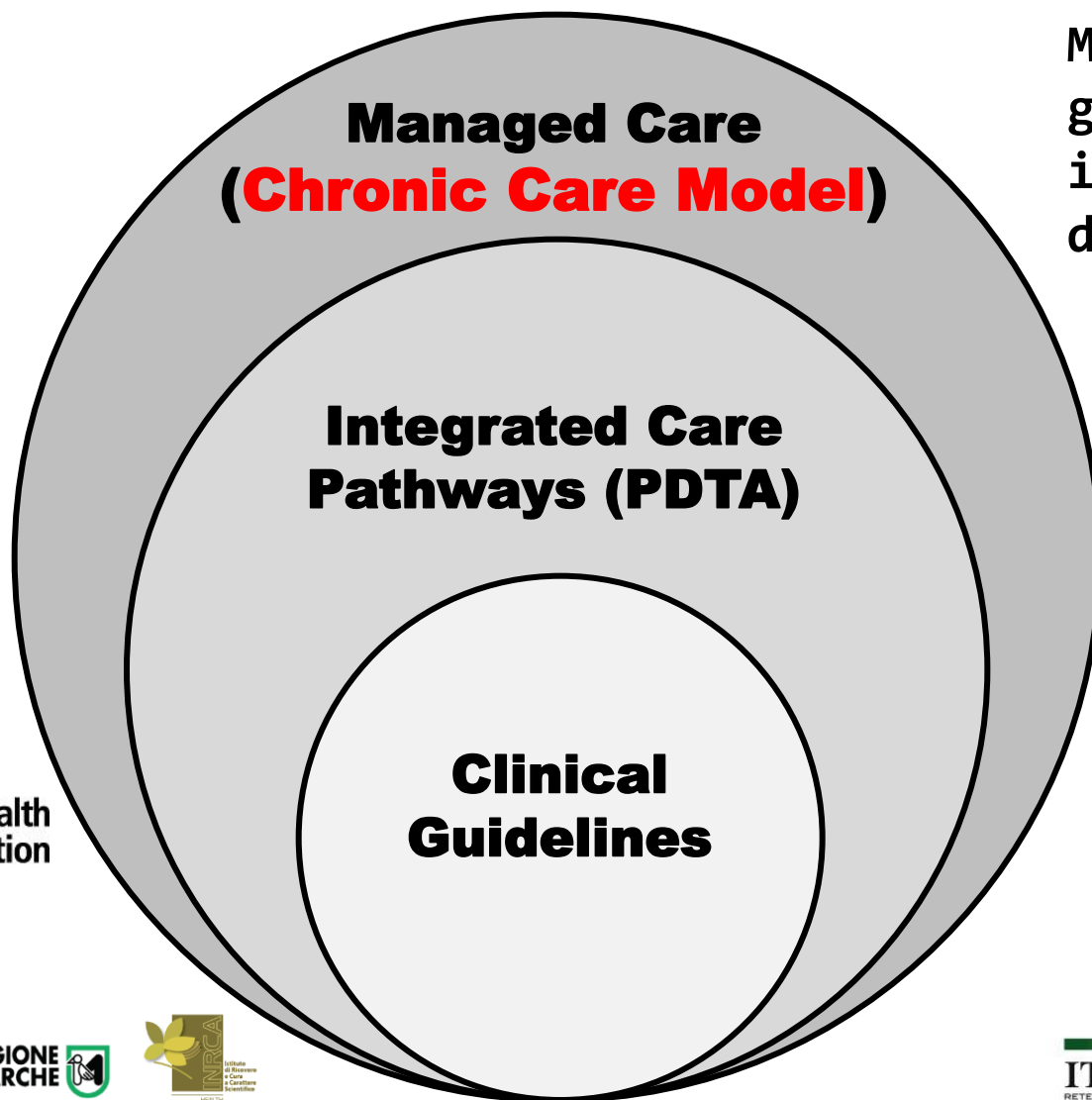


**REGIONE
MARCHE**





I NUOVI PARADIGMI



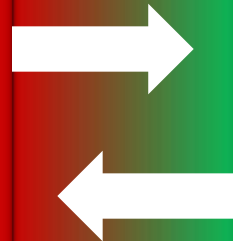
Modelli di gestione integrata delle cure





OSPEDALE

- Area critica
- Area degenza
 - Alta intensità
 - Media intensità
 - Bassa intensità
- DEA, PS, OBI
- Week hospital
- Day hospital
- Day/one-day surgery
- Day service
- Ambulatori



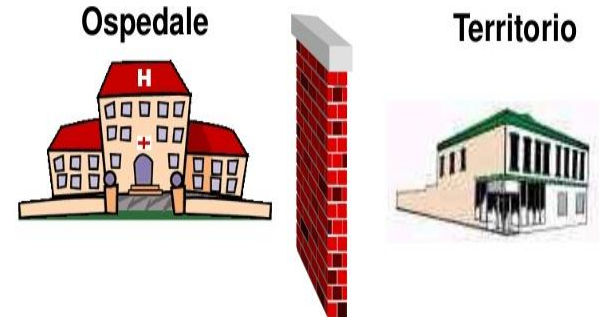
TERRITORIO

- Cure intermedie
- Riabilitazione
- RSA
- ADI
- Ospedale a domicilio
- Hospice
- Cure primarie
 - UCCP
 - AFT

La rete dei servizi in Italia

Intensità di cura: non solo ospedale

OSPEDALE PER INTENSITÀ DI CURA (OIC): applicazione del principio dell'intensità di cura esclusivamente alla riorganizzazione dei servizi ospedalieri



ASSISTENZA SANITARIA PER INTENSITÀ DI CURA (ASIC) applicazione del principio dell'intensità di cura alla riorganizzazione dei servizi ospedalieri e territoriali, attraverso percorsi integrati (inter)aziendali



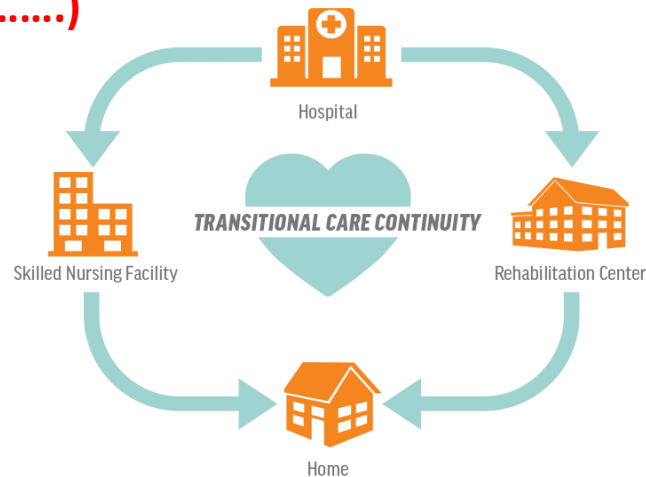
Nuove reti cliniche integrate: dalla cura al prendersi cura

**Ruolo fondamentale
dell'ICT per la
riabilitazione e per i
PDTA**

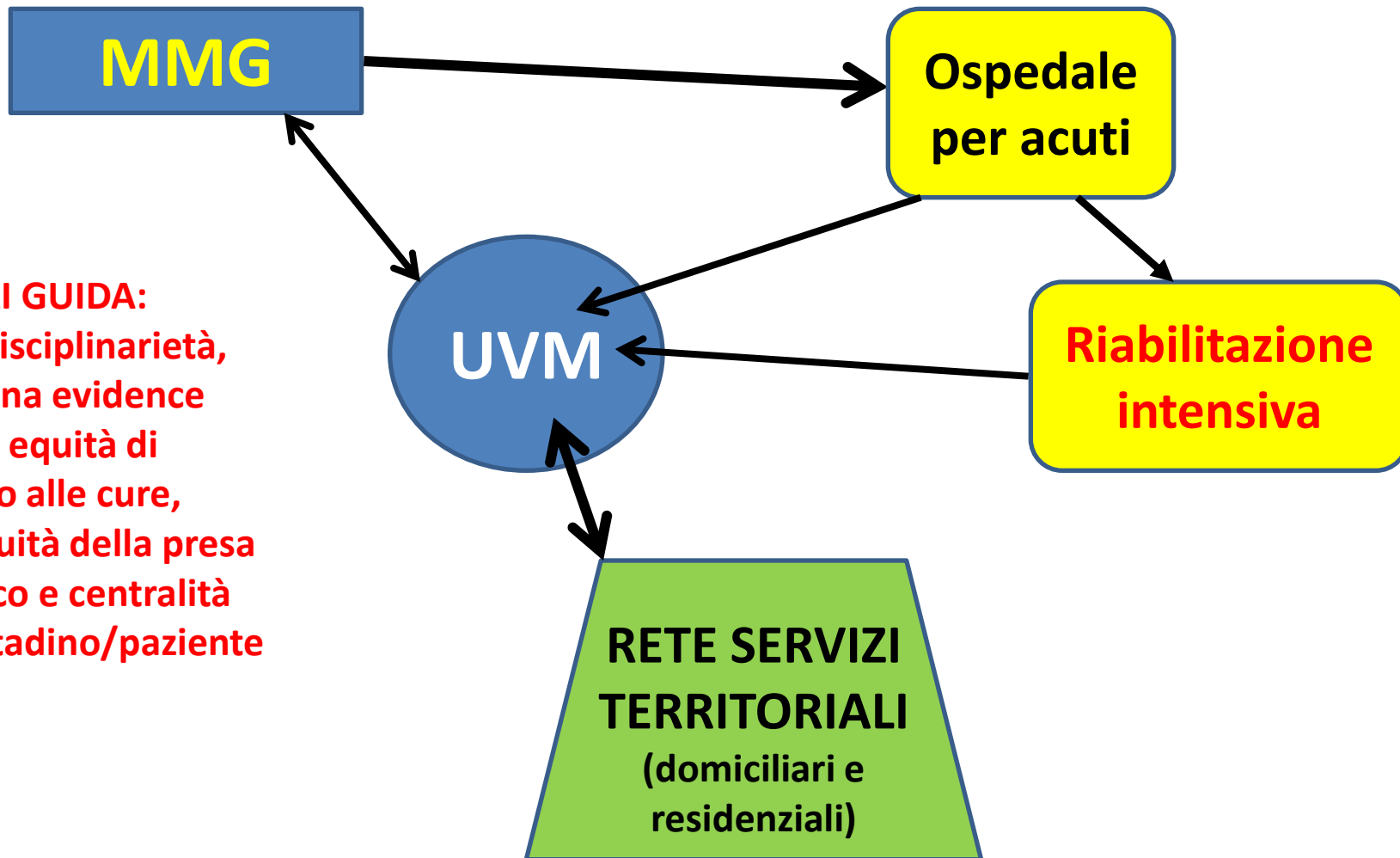
**(patologie croniche, non
autosufficienza.....)**



**Organizzazione dei PDTA nel
contesto dove vive il cittadino
tenendo conto della sua
autonomia/non autonomia
funzionale (cure domiciliari,
ambulatoriali, residenziali...)**



Quale ruolo della tecnoassistenza nei Percorsi Diagnostici Terapeutici Assistenziali (PDTA)



VALORI GUIDA:
 multidisciplinarietà,
 medicina evidence based,
 equità di accesso alle cure,
 continuità della presa in carico e centralità del cittadino/paziente